

## Landschafts- und Umweltplan der Stadt Esslingen am Neckar

Die Stadt Esslingen am Neckar schreibt ihren Flächennutzungsplan (FNP) fort. Parallel hierzu wird ein um die Umweltbelange des BauGB erweiterter Landschafts- und Umweltplan erstellt, der u.a. die Grundlagen für die Umweltprüfung des FNP (nach § 2 BauGB) liefert.

## Esslingen am Neckar



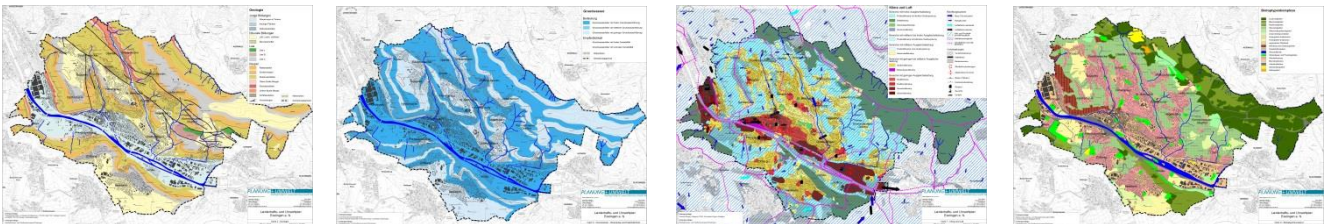
Der Landschaftsraum ist geprägt durch das Neckartal, das die zwei Naturräume Filderebene und Schurrwald trennt. Durch das starke Relief haben sich sehr unterschiedliche Lebensräume entwickelt, der Anteil an Streuobstwiesen ist sehr hoch. Daher kommt dem Artenschutz eine große Bedeutung zu.

Die Freibereiche haben aus klimaökologischer Sicht eine große Bedeutung für die Durchlüftung und den Temperatúrausgleich der Siedlungsbereiche. Die Sicherung der Freibereiche und der Lüftungsbahnen ist ein wesentliches Ziel für die Anpassung an den Klimawandel.

Die Ergebnisse der Raumanalyse fließen in die Formulierung von Zielen für die Erhaltung, Entwicklung und Sanierung der verschiedenen Schutzgüter ein, die in einer Zielkarte räumlich dargestellt werden. Die Ziele bilden u.a. die Grundlage der Bewertung potenzieller Bauflächen.

**Auftraggeber:**  
Stadt Esslingen am Neckar  
**Plangebiet:** 4.643 ha  
**Bearbeitungszeit:** 2010-2018

Das Büro P+U erarbeitet neben den Grundlagen des Landschafts- und Umweltplanes, den Umweltbericht zum FNP und berät und unterstützt die Stadt bei der Fortschreibung des FNP und bei der Durchführung der Umweltprüfung.



## Landschafts- und Umweltplan (Zielkonzept)

