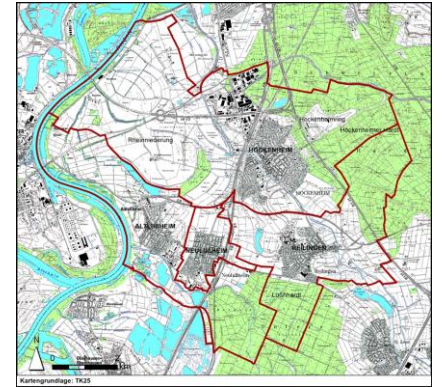


Biotopvernetzungs-konzeption für die vereinbarte Verwaltungsgemeinschaft Hockenheim–Reilingen-Altlußheim–Neulußheim

Biotopvernetzung

Verwaltungsgemeinschaft Hockenheim

Für die Verwaltungsgemeinschaft Hockenheim – Altlußheim – Neulußheim – Reilingen (VVG HoRAN) wurde gemeindeübergreifend eine Biotopvernetzungs-konzeption erstellt. Auf der Grundlage von Biotopvernetzungs-konzeptionen für die einzelnen Gemeinden der Verwaltungsgemeinschaft aus den 1990er Jahren und des Landschafts- und Umweltplanes von 2008 wurden die Ziele und Maßnahmen aktualisiert, konkretisiert und ergänzt, um ein zeitgemäßes, markungsübergreifendes und einheitliches Biotopvernetzungs-konzept aufzustellen.



Ziele der Biotopvernetzung sind die nachhaltige Sicherung von Tier- und Pflanzenarten und ihren Habitaten und das Schaffen eines Netzwerkes von Lebensräumen. Durch die Biotopvernetzung sollen Wandermöglichkeiten und Ausbreitungsmöglichkeiten geschaffen sowie Individuenaustausch und genetischer Austausch zwischen Populationen gewährleistet werden.

Maßnahmen der Biotopvernetzung sind

- der Erhalt und die Entwicklung vorhandener großflächiger naturnaher Biotope,
- die Anlage von kleinflächigen naturnahen Biotopen als Trittsteinbiotope,
- die Anlage von linearen Biotopflächen zur Verbindung von Trittsteinbiotopen und großflächigen Biotopen und
- die Extensivierung der landwirtschaftlichen Nutzung zur Verbesserung der „Durchlässigkeit“ der Landschaft.

Ausschnitt Hockenheim



Aufbauend auf dem landesweiten Biotopverbundkonzept für Baden-Württemberg wurden Ziele entwickelt für Kerngebiete sowie für Entwicklungs- und Defizitgebiete. Für jede Gemarkung wurden Maßnahmen gemeinsam mit den Landwirten, der Verwaltung und den Behörden entwickelt und in einem Maßnahmenplan räumlich konkretisiert. Der Plan wurde im Juni 2020 verabschiedet und soll nun sukzessive umgesetzt werden.

Auftraggeber: vVG Hockenheim, Altlußheim, Neulußheim, Reilingen

Plangebiet: Größe 5000 ha

Bearbeitungszeit: 2015 bis 2020

Maßnahmenplan vVG Hockenheim.

Maßnahmenplan Biotopvernetzungs-konzeption
VVG HoRAN

Maßnahmen-Einstufung

1. Erhaltung und Entwicklung von Biotopen, Neuanlage von Biotopen in naturnahen Landschaften, Trittstein- und Trittsteinnetzwerken

2. Erhaltung und Entwicklung von Biotopen, Neuanlage von Biotopen in naturnahen Landschaften, Trittstein- und Trittsteinnetzwerken

3. Erhaltung und Entwicklung von Biotopen, Neuanlage von Biotopen in naturnahen Landschaften, Trittstein- und Trittsteinnetzwerken

Maßnahmen nach Maßnahmensystem

A. Schotter

1.01: Wie Pflege von Feldern und Böden

1.02: Wie Pflege von Grünflächen (Grünflächen und Kleingärten)

1.03: Wie Pflege von Grünflächen (Grünflächen und Kleingärten)

1.04: Wie Pflege von Grünflächen (Grünflächen und Kleingärten)

A. Ackerland

2.01: Erhalt von Ackerland

2.02: Erhalt von Ackerland

2.03: Erhalt von Ackerland

2.04: Erhalt von Ackerland

C. Dauerkulturland

3.01: Wie Pflege von Dauerkulturland (Obst, Wein, Getreide)

3.02: Wie Pflege von Dauerkulturland (Obst, Wein, Getreide)

3.03: Wie Pflege von Dauerkulturland (Obst, Wein, Getreide)

SO - Streuland

4.01: Wie Pflege von Streuland (Obst, Wein, Getreide)

4.02: Wie Pflege von Streuland (Obst, Wein, Getreide)

4.03: Wie Pflege von Streuland (Obst, Wein, Getreide)

ES - Gebiete im Übergang

5.01: Wie Pflege von Übergangsbereichen (Ufer, Feuchtwiesen)

5.02: Wie Pflege von Übergangsbereichen (Ufer, Feuchtwiesen)

5.03: Wie Pflege von Übergangsbereichen (Ufer, Feuchtwiesen)

T. Grün

6.01: Wie Pflege von Grünflächen (Grünflächen und Kleingärten)

6.02: Wie Pflege von Grünflächen (Grünflächen und Kleingärten)

6.03: Wie Pflege von Grünflächen (Grünflächen und Kleingärten)

F. Forstlandschaft

7.01: Wie Pflege von Forstlandschaften (Forstlandschaften und Kleingärten)

7.02: Wie Pflege von Forstlandschaften (Forstlandschaften und Kleingärten)

7.03: Wie Pflege von Forstlandschaften (Forstlandschaften und Kleingärten)

S. Siedlung und Gebiete

8.01: Wie Pflege von Siedlungsgebieten (Siedlungsgebiete und Kleingärten)

8.02: Wie Pflege von Siedlungsgebieten (Siedlungsgebiete und Kleingärten)

8.03: Wie Pflege von Siedlungsgebieten (Siedlungsgebiete und Kleingärten)

Maßnahmen nach Wirkung

9.01: Wie Pflege von Siedlungsgebieten (Siedlungsgebiete und Kleingärten)

9.02: Wie Pflege von Siedlungsgebieten (Siedlungsgebiete und Kleingärten)

9.03: Wie Pflege von Siedlungsgebieten (Siedlungsgebiete und Kleingärten)

Nachrichtliche Übernahme

10.01: Wie Pflege von Siedlungsgebieten (Siedlungsgebiete und Kleingärten)

10.02: Wie Pflege von Siedlungsgebieten (Siedlungsgebiete und Kleingärten)

10.03: Wie Pflege von Siedlungsgebieten (Siedlungsgebiete und Kleingärten)

Maßnahmen-Übersicht

11.01: Wie Pflege von Siedlungsgebieten (Siedlungsgebiete und Kleingärten)

11.02: Wie Pflege von Siedlungsgebieten (Siedlungsgebiete und Kleingärten)

11.03: Wie Pflege von Siedlungsgebieten (Siedlungsgebiete und Kleingärten)

Maßnahmenplan

12.01: Wie Pflege von Siedlungsgebieten (Siedlungsgebiete und Kleingärten)

12.02: Wie Pflege von Siedlungsgebieten (Siedlungsgebiete und Kleingärten)

12.03: Wie Pflege von Siedlungsgebieten (Siedlungsgebiete und Kleingärten)