

# Partizipative Biotopvernetzungs-konzeption für die Stadt Korntal Münchingen

# Partizipative Biotopvernetzung Korntal-Münchingen

## Leitbild

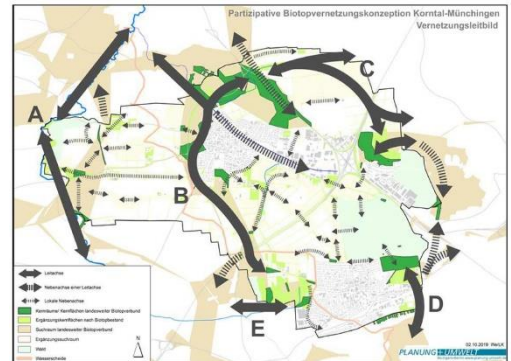
Die partizipative Biotopvernetzungs-konzeption (BVK) wurde im Auftrag der Stadt Korntal-Münchingen in der Zeit vom Frühjahr 2018 bis Herbst 2019 erarbeitet. Die Biotopvernetzung zielt in erster Linie auf die offene Feldflur außerhalb des Waldes und der Siedlungen ab.

Die Biotopvernetzungs-konzeption wurde partizipativ mit Vertretern der Zivilgesellschaft, der Verwaltung und der zuständigen Behörden erarbeitet. Hierzu wurde eigens ein Arbeitskreis eingerichtet, der mehrere Male tagte. Zusätzlich wurden einzelne Akteursgruppen gebildet, die sich in kleineren Runden trafen.

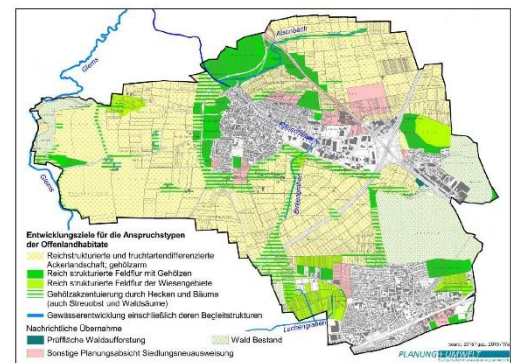
Die Biotopvernetzungs-konzeption wurde in Anlehnung an den „Fachplan Landesweiter Biotopverbund BW“ und in Anwendung eines „Landschaftsökologischen Kohärenzmodells“ entwickelt. Neben Flächen hoher Bedeutung wurden Flächen mit besonderem Entwicklungsbedarf und Entwicklungspotenzial abgegrenzt und in verschiedene Vernetzungssachsen integriert.

Für die unterschiedlichen Lebensräume (Ackergebiete, Dauergrünland, Feuchtgrünland, Streuobstgebiete, Feldgehölze, Siedlungsgebiete, Gewässerlebensräume, Trockenbiotop) wurden Maßnahmentypen entwickelt. Dabei wurden Schwerpunkte für verschiedene Vernetzungsteilräume auf der Gemarkung gebildet. Ein besonderer Schwerpunkt liegt auf produktintegrierten Maßnahmen (PIM).

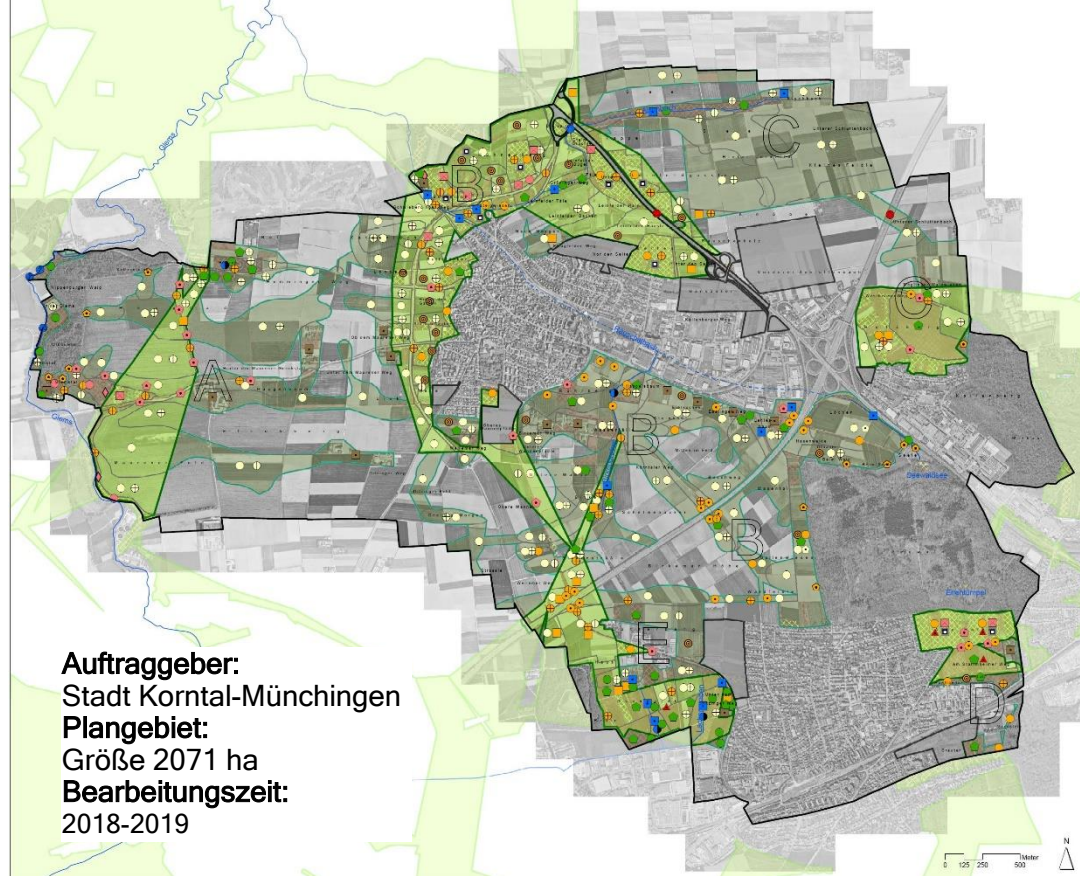
Zur Realisierung der Maßnahmen wurde ein Umsetzungsprogramm mit Hinweisen zu fachlichen und zeitlichen Prioritäten sowie Fördermöglichkeiten erarbeitet. Die Konzeption wurde vom Landschaftserhaltungsverband anerkannt. Die einzelnen Maßnahmen können nun gefördert werden.



## Entwicklungsziele



## Maßnahmenplan



**Partizipative Biotopvernetzungs-konzeption**  
 Maßnahmen für die Vernetzung, Pflege und Erhaltung (Richtlinien) von Biotopen

**Ackergebiete**

- A1 - Streifenstrukturen (Waschkraut, Ackerrand, Bruchstein, Weidengehölz)
- A2 bis A4 - Holzmaßnahmen (gehobene, junge Ackerweiden, Stoppelschnecke, Lichtkeiler, Laubhecken, Fichtensack, Fruchtbaumschnecke)
- A7 - Fischweidenanpflanzung (Acker in Übergangsbereich (1:1, 0:2, 2:1))
- A8 - Entschärfung Gräben/Feldwege (Beseitigung der Erdbecken)

**Dauergrünland**

- G1-G3 - Feuchtwiesen, Mähwiesen, Wiedermähung
- G2-G3 - Extensiv Grünland (düngearm, keine Grünlandnutzung)

**Gehölz Streuwald**

- F01-F02 - Hecken / Gehölzflur
- F03 - Neuanlage Feldhecken
- SCH (S) - Streuobstessigschnecke (sowohl A1, T01 und T02)
- S02 - Neuanlage Streuwald essent. Wildrost
- B1 bis B3 - Einzelbaum/Reihene/Baumgruppe (Einzel o. Neuanpflanzung)
- VH1 - Waldrand (Entschärfung)

**Siedlungsstrukturen im Außenbereich**

- S1 - Gewässerlebensräume und wasserbauliche Einbauten

**Gewässerlebensräume**

- W1 bis W4 - Gewässermaßnahmen, Sicherung u. Freigabe (Ufer, Flußufer, Flußufer, Flußufer, Flußufer)
- W5 - Wassergabemaßnahmen (Entschärfung)

**Trockenbiotop**

- T1 - Trocken / Magerweiden
- T2 - Trockenweiden
- I3 - Trockenmauer / Steinriegel
- T4 - Felsblock

**Weitere Maßnahmen**

- Verengung / Aufhebung Zerschneidung von Straßen
- Wiederherstellung der ökolog. Unerschöpfbarkeit von Gewässern
- Verengung / Herausnahme von Störzäunen
- N - Nisthilfen

**Maßnahmenbereiche**

- A - E - Vernetzungsbereiche
- Sachraum landspezifischer Biotopverbund
- Erweiterungsbereich
- Isolierte, auf die sich die Maßnahmen beziehen
- Sonstige Einbauten (nachrichtliche Übernahme)
- Planungsbereich Siedlungsneuausweisung
- landspezifischer Biotopverbund außerhalb Gemarkung

**Kernflächen Biotopverbund**

- Kernflächen landspezifischer Biotopverbund
- Erweiterungsbereich

**Stadt Korntal-Münchingen**  
 Karte 7: Maßnahmenplan  
 Maßstab: 1:12.500  
 Kartographie: 1. Aufl. 2017  
 Stadt Korntal-Münchingen  
 Planungsbüro Prof. Dr. Michael Koch  
 www.planung-umwelt.de  
 Herausgeber:  
 Felix-Dahn-Str. 6  
 70597 Stuttgart  
 Tel.: 07141909-0 Fax: 23  
 E-Mail: info@planung-umwelt.de  
 Don-Bodo  
 Diegenstraße 71  
 70372 Stuttgart  
 Tel.: 071417509-14 Fax: 15  
 E-Mail: info@planung-umwelt.de  
 PLANUNG+UMWELT  
 Stuttgart-Dießen www.planung-umwelt.de